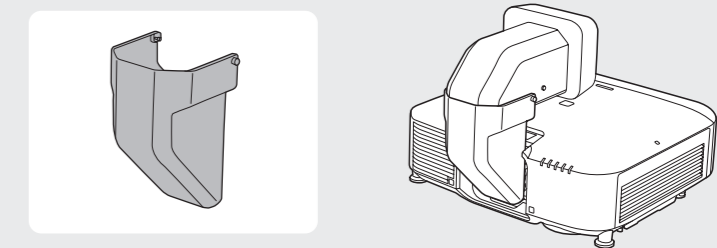




EB-PU2010W	CB-PU2010W						
EB-L1755U	EB-L1750U	EB-L1505UH	EB-L1500UH	EB-L1715S	EB-L1710S	EB-L1515S	EB-L1510S
CB-L1755U	CB-L1750U	CB-L1505UH	CB-L1500UH	CB-L1715S	CB-L1515S	CB-L1510S	
Pro L1755U	Pro L1750U	Pro L1505UH	Pro L1500UH	Pro L1715S			



EB-L1505U	EB-L1500U	CB-L1505U
CB-L1500U	Pro L1505U	Pro L1500U

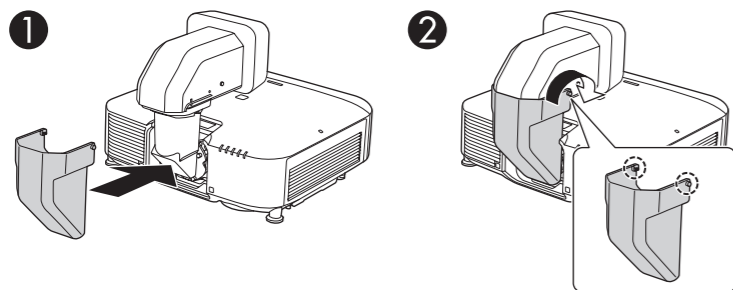
To use this lens unit, you need to update the projector's firmware to version V140 or later. / Pour utiliser cette unité d'objectif, vous devez mettre à jour le firmware du projecteur à la version V140 ou ultérieure. / Zur Verwendung dieses Objektivs müssen Sie die Firmware des Projektors auf Version V140 oder aktueller aktualisieren. / Per utilizzare questa unità obiettivo, occorre aggiornare il firmware del proiettore alla versione V140 o superiore. / Para utilizar esta unidad de lente, debe actualizar la versión del firmware del proyector a la versión V140 o posterior. / 使用本镜头单元时，您需要将投影机固件更新至 V140 或更高版本。 / 若要使用本镜头组件，需将投影机固件更新至 V140 或更新版本。 / 本镜头单元を使用するには、プロジェクターのファームウェアを V140 以降に更新する必要があります。

English

Attaching the Cover

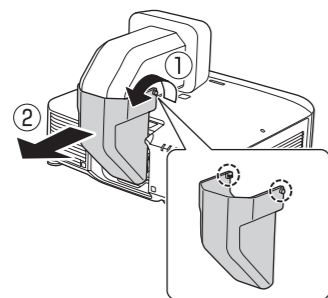
- 1 Attach the decorative cover to the projector.
- 2 Secure the decorative cover.

Secure the cover by tightening the M4 screws (2 points) with a No. 2 cross-head screwdriver.



Removing the Cover

Loosen the fixing screws (2 points) for the decorative cover with a cross-head screwdriver, and then remove the decorative cover.

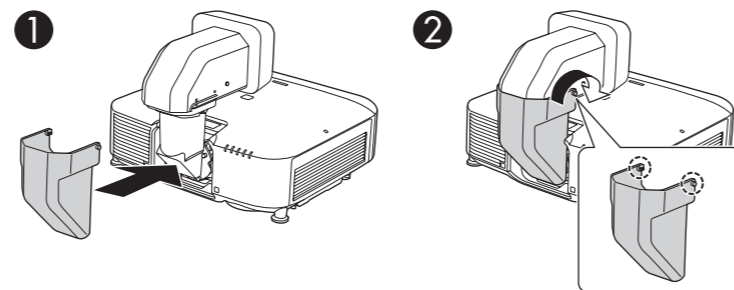


Français

Fixation du couvercle

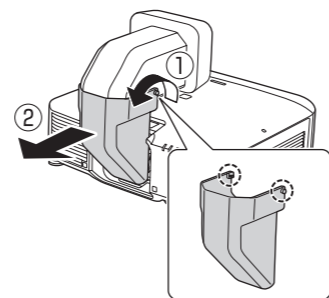
- 1 Fixez le couvercle décoratif sur le projecteur.
- 2 Fixez le couvercle décoratif.

Fixez le couvercle en serrant les vis M4 (2 points) avec un tournevis cruciforme N°2.



Retrait du couvercle

Desserrez les vis de fixation (2 points) du couvercle décoratif avec un tournevis cruciforme, puis retirez le couvercle décoratif.

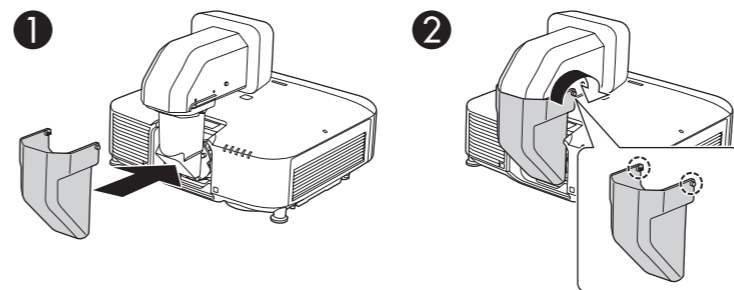


Español

Colocación de la tapa

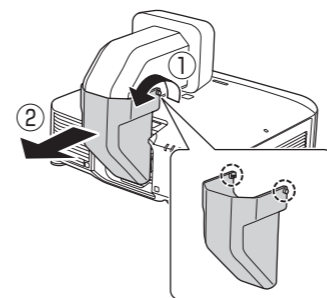
- 1 Coloque la tapa decorativa al proyector.
- 2 Fije la tapa decorativa.

Fije la tapa apretando los tornillos M4 (2 puntos) con un destornillador de punta de estrella del N° 2.



Quitar la tapa

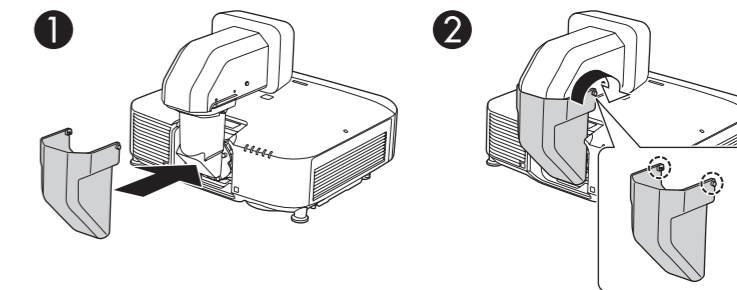
Aloje los tornillos de fijación (2 puntos) de la tapa decorativa con un destornillador de punta de estrella, y a continuación quite la tapa decorativa.



简体中文

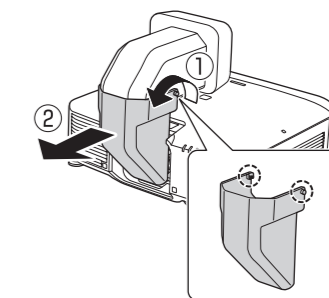
安装镜头盖

- 1 将装饰盖安装至投影机。
 - 2 固定装饰盖。
- 使用 2 号十字头螺钉拧紧 M4 螺钉 (2 处) 固定装饰盖。



拆卸镜头盖

使用十字头螺钉拧松装饰盖的固定螺钉 (2 处)，然后拆下装饰盖。

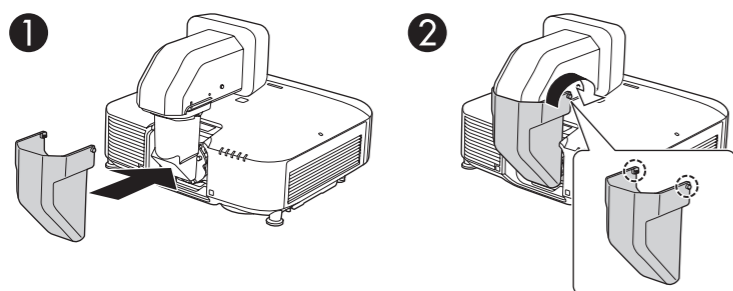


Deutsch

Abdeckung anbringen

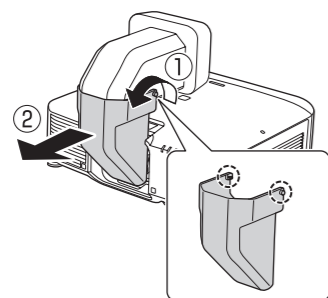
- 1 Bringen Sie die dekorative Abdeckung am Projektor an.
- 2 Sichern Sie die dekorative Abdeckung.

Sichern Sie die Abdeckung, indem Sie die M4-Schrauben (2 Punkte) mit einem Kreuzschraubendreher Nr. 2 festziehen.



Abdeckung entfernen

Lösen Sie die Befestigungsschrauben (2 Punkte) der dekorativen Abdeckung mit einem Kreuzschraubendreher, entfernen Sie dann die dekorative Abdeckung.

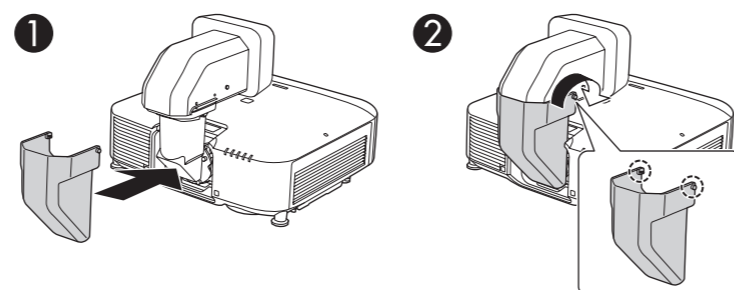


Italiano

Fissaggio della copertura

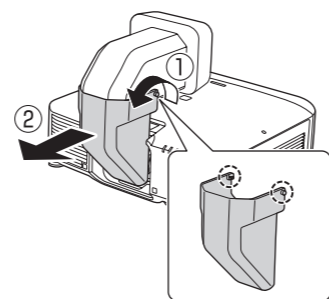
- 1 Fissare la copertura decorativa al proiettore.
- 2 Fissare la copertura decorativa.

Fissare la copertura stringendo le viti M4 (2 punti) con un cacciavite a croce n. 2.



Rimozione della copertura

Allentare le viti di fissaggio (2 punti) della copertura decorativa con un cacciavite a croce, quindi rimuovere la copertura decorativa.

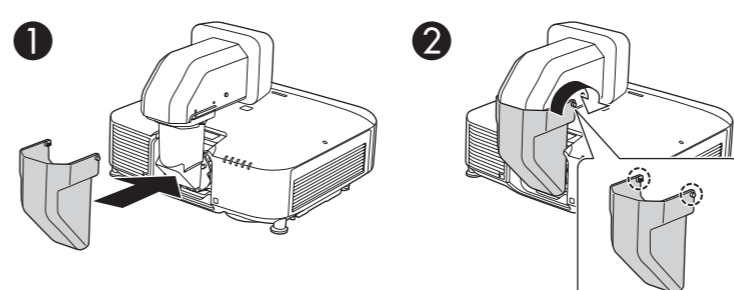


繁体中文

安裝護蓋

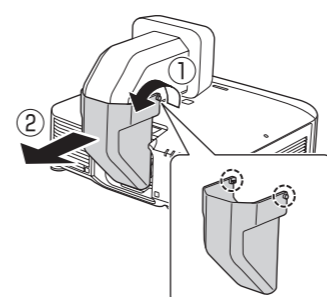
- 1 將裝飾護蓋安裝至投影機。
- 2 鎖緊裝飾護蓋。

使用 2 號十字頭螺絲起子鎖緊 M4 螺絲 (2 處)，以鎖緊護蓋。



拆卸護蓋

使用十字頭螺絲起子鬆開裝飾護蓋的固定螺絲 (2 處)，然後取下裝飾護蓋。

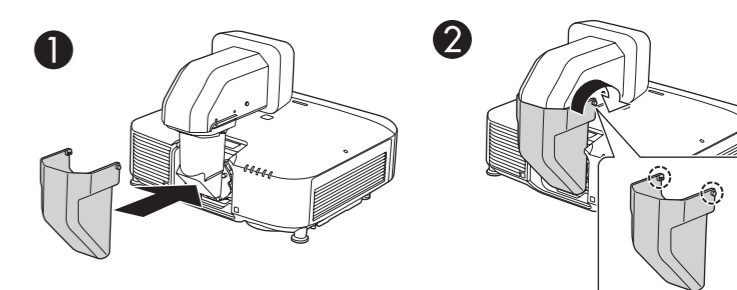


日本語

カバーの取り付け

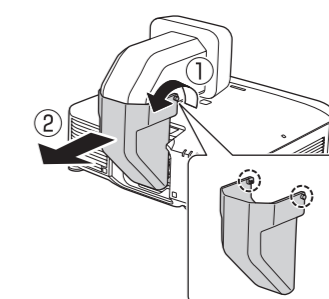
- 1 化粧カバーをプロジェクターに取り付ける
- 2 化粧カバーを固定する

M4 ネジ (2 箇所) を No.2 プラスドライバーで締めて固定します。

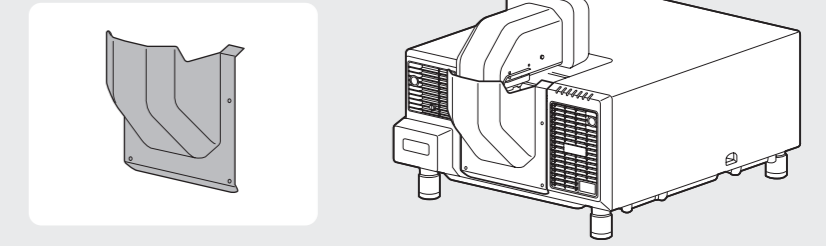


カバーの取り外し

化粧カバーの固定ネジ (2 箇所) をプラスドライバーで緩めてから、化粧カバーを外します。



EB-L2000U EB-L20002U CB-L20000U Pro L20000U Pro L20002U
 EB-L12000Q EB-L12002Q CB-L12000Q Pro L12000Q Pro L12002Q

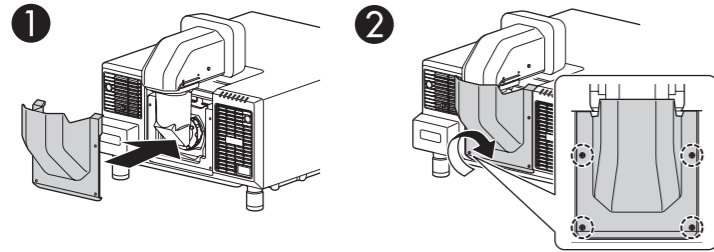


English

Attaching the Cover

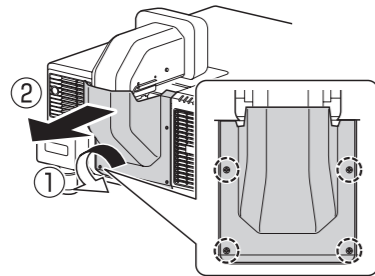
- 1 Attach the decorative cover to the projector.
- 2 Secure the decorative cover.

Secure the cover by tightening the M4 screws (4 points) with a No. 2 cross-head screwdriver.



Removing the Cover

Loosen the fixing screws (4 points) for the decorative cover with a cross-head screwdriver, and then remove the decorative cover.

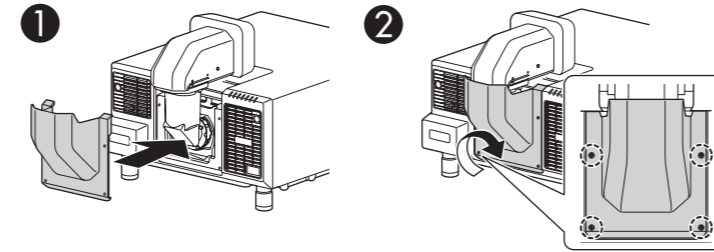


Français

Fixation du couvercle

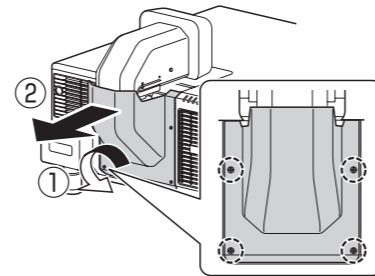
- 1 Fixez le couvercle décoratif sur le projecteur.
- 2 Fixez le couvercle décoratif.

Fixez le couvercle en serrant les vis M4 (4 points) avec un tournevis cruciforme N°2.



Retrait du couvercle

Desserrez les vis de fixation (4 points) du couvercle décoratif avec un tournevis cruciforme, puis retirez le couvercle décoratif.

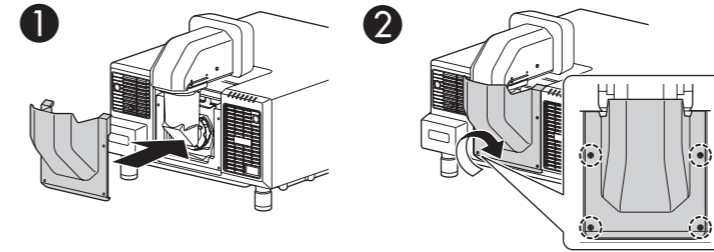


Español

Colocación de la tapa

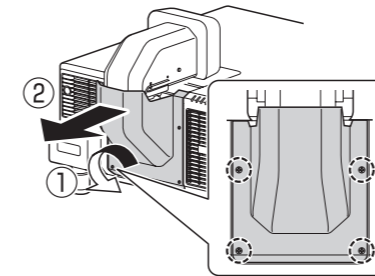
- 1 Coloque la tapa decorativa al proyector.
- 2 Fije la tapa decorativa.

Fije la tapa apretando los tornillos M4 (4 puntos) con un destornillador de punta de estrella del N° 2.



Quitar la tapa

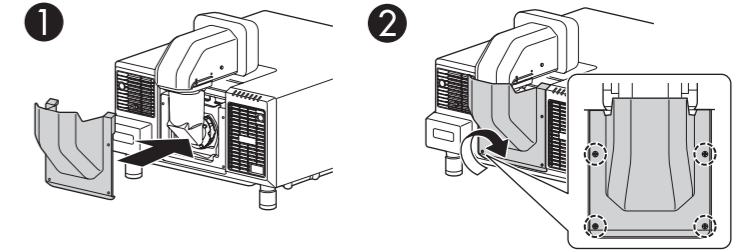
Aflore los tornillos de fijación (4 puntos) de la tapa decorativa con un destornillador de punta de estrella, y a continuación quite la tapa decorativa.



简体中文

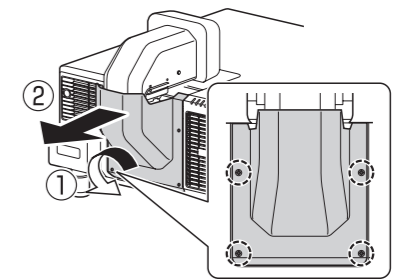
安装镜头盖

- 1 将装饰盖安装至投影机。
 - 2 固定装饰盖。
- 使用 2 号十字头螺钉拧紧 M4 螺钉 (4 处) 固定装饰盖。



拆卸镜头盖

使用十字头螺钉拧松装饰盖的固定螺钉 (4 处), 然后拆下装饰盖。

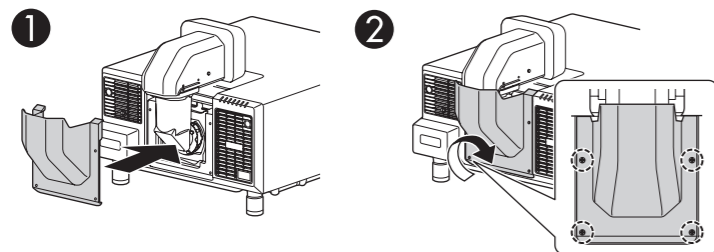


Deutsch

Abdeckung anbringen

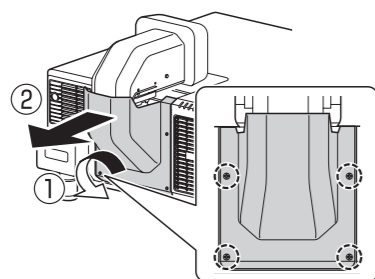
- 1 Bringen Sie die dekorative Abdeckung am Projektor an.
- 2 Sichern Sie die dekorative Abdeckung.

Sichern Sie die Abdeckung, indem Sie die M4-Schrauben (4 Punkte) mit einem Kreuzschraubendreher Nr. 2 festziehen.



Abdeckung entfernen

Lösen Sie die Befestigungsschrauben (4 Punkte) der dekorativen Abdeckung mit einem Kreuzschraubendreher, entfernen Sie dann die dekorative Abdeckung.

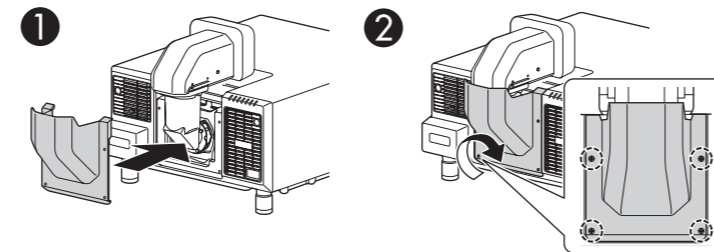


Italiano

Fissaggio della copertura

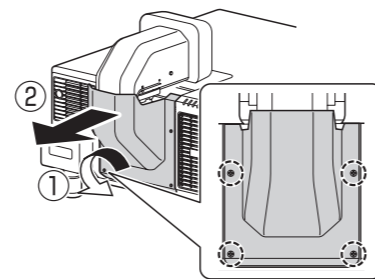
- 1 Fissare la copertura decorativa al proiettore.
- 2 Fissare la copertura decorativa.

Fissare la copertura stringendo le viti M4 (4 punti) con un cacciavite a croce n. 2.



Rimozione della copertura

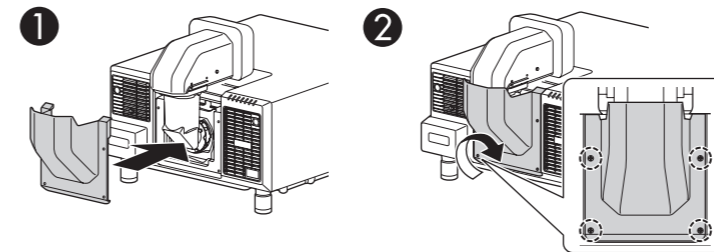
Allentare le viti di fissaggio (4 punti) della copertura decorativa con un cacciavite a croce, quindi rimuovere la copertura decorativa.



繁体中文

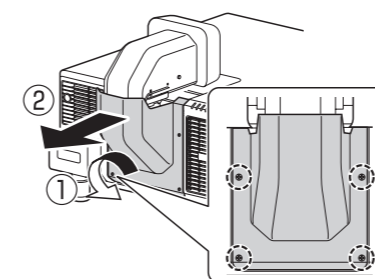
安裝護蓋

- 1 將裝飾護蓋安裝至投影機。
 - 2 鎖緊裝飾護蓋。
- 使用 2 號十字頭螺絲起子鎖緊 M4 螺絲 (4 處), 以鎖緊護蓋。



拆卸護蓋

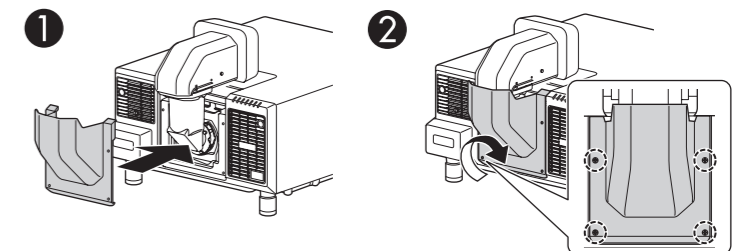
使用十字頭螺絲起子鬆開裝飾護蓋的固定螺絲 (4 處), 然後取下裝飾護蓋。



日本語

カバーの取り付け

- 1 化粧カバーをプロジェクターに取り付ける
 - 2 化粧カバーを固定する
- M4 ネジ (4 箇所) を No.2 プラスドライバーで締めて固定します。



カバーの取り外し

化粧カバーの固定ネジ (4 箇所) をプラスドライバーで緩めてから、化粧カバーを外します。

